



**SPIEL & SPASS  
MIT**

DREAMWORKS  
**BOSS  
BABY**  
SCHLUSS MIT KINDERGARTEN

**DEMNÄCHST IM KINO**

# WÖRTER SUCHEN

Finde die 15 versteckten Wörter, die sich vorwärts, rückwärts, diagonal, von oben nach unten oder von unten nach oben geschrieben im Buchstabengitter versteckt haben.

AGENT  
BABY  
BOSS  
ARBEIT  
KOOPERATION

CHEF  
FAMILIE  
TIM  
TED  
TABITHA

TINA  
TEMPLETON  
KOHLE  
UNTERNEHMEN  
ONKEL

V	T	P	A	S	B	T	J	A	G	T	I	Y	B	M
E	K	I	Q	D	N	V	E	V	E	H	D	E	Q	X
A	G	E	N	T	J	E	Y	T	P	G	B	B	V	A
G	K	F	P	A	F	A	M	I	L	I	E	O	K	L
H	V	N	Q	S	M	B	K	H	N	V	H	S	B	E
A	I	S	O	B	A	R	B	E	I	T	B	S	Y	K
Y	T	A	B	I	T	H	A	K	M	A	D	N	L	N
V	E	P	G	F	T	E	D	P	B	H	A	K	K	O
E	M	E	S	I	P	A	B	Y	V	B	C	O	N	F
D	P	I	M	N	J	E	R	N	A	M	F	H	V	H
H	L	F	K	E	D	G	X	E	N	S	Q	L	E	A
C	E	F	V	H	V	O	F	I	P	H	L	E	B	F
Y	T	J	N	N	S	E	V	B	K	O	P	S	V	A
Q	O	P	D	V	Y	I	F	J	A	K	O	A	Q	P
U	N	T	E	R	N	E	H	M	E	N	R	K	I	M

## DIE STORY

Tim Templeton und sein Bruder, Boss Baby Ted, sind erwachsen geworden. Sie haben sich auseinandergelebt. Tims Tochter Tina, das neue zupackende Boss Baby, will sie wieder zusammenbringen, um das Familienunternehmen fortzusetzen.

## LÖSUNG

V	T	P	A	S	B	T	J	A	G	T	I	Y	B	M
E	K	I	Q	D	N	V	E	V	E	H	D	E	Q	X
A	G	E	N	T	J	E	Y	T	P	G	B	B	V	A
G	K	F	P	A	F	A	M	I	L	I	E	O	K	L
H	V	N	Q	S	M	B	K	H	N	V	H	S	B	E
A	I	S	O	B	A	R	B	E	I	T	B	S	Y	K
Y	T	A	B	I	T	H	A	K	M	A	D	N	L	N
V	E	P	G	F	T	E	D	P	B	H	A	K	K	O
E	M	E	S	I	P	A	B	Y	V	B	C	O	N	F
D	P	I	M	N	J	E	R	N	A	M	F	H	V	H
H	L	F	K	E	D	G	X	E	N	S	Q	L	E	A
C	E	F	V	H	V	O	F	I	P	H	L	E	B	F
Y	T	J	N	N	S	E	V	B	K	O	P	S	V	A
Q	O	P	D	V	Y	I	F	J	A	K	O	A	Q	P
U	N	T	E	R	N	E	H	M	E	N	R	K	I	M





# BABY NINJA LABYRINTH

DREAMWORKS  
**BOSS  
BABY**  
SCHLUSS MIT KINDERGARTEN

DEMNÄCHST IM KINO

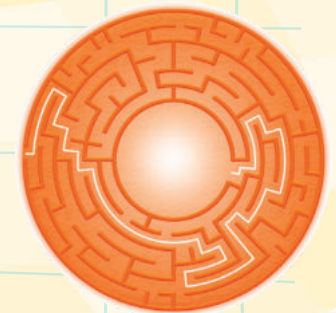
## \* TIM

Tim Templeton ist ein treusorgender Ehemann für seine Frau Carol und ein begnadeter Vater für seine beiden Töchter geworden. Doch Töchterchen Tabitha bewundert vor allem Boss Baby Onkel Ted. Wie gerne wäre sie genauso wie der skrupellose Finanzhai. Tim, der sich noch sehr genau an seine eigene Kindheit erinnert, macht sich Sorgen, dass Tabitha die schönste Zeit ihres Lebens verzoockt.

\* Boss Baby wird von den Baby Ninjas verfolgt!  
Hilf ihm und finde den Weg aus dem Labyrinth! \*



LÖSUNG



# BUCHSTABENSALAT

Bring die Buchstaben in die richtige Reihenfolge und ergänze die Boss Baby Sätze.

- 1 ernKid    2 yaBb    3 eitbrae    4 schettüvrete  
5 nRolieoutv    6 Bdro    7 ninewGe

Einfach nur Schluss mit \_\_\_\_\_<sup>1</sup> garten

Ich bin das Boss \_\_\_\_\_<sup>2</sup>

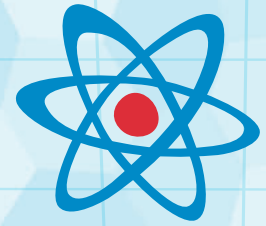
Ich spiele nicht, ich \_\_\_\_\_<sup>3</sup>

Ich heule nicht über \_\_\_\_\_<sup>4</sup> Milch

Das ist die Baby \_\_\_\_\_<sup>5</sup>

Baby an \_\_\_\_\_<sup>6</sup>

Ich mache fette \_\_\_\_\_<sup>7</sup>



HAST DU DAS  
GEWUSST?

Sally von Sallys Welt und ihre Tochter Samira sprechen Carol und Tabitha Templeton.

LÖSUNG

1. Kinder  
2. Baby  
3. arbeite  
4. verschüttete  
5. Revolution  
6. Bord  
7. Gewinne





# ZAHLEN & MALEN

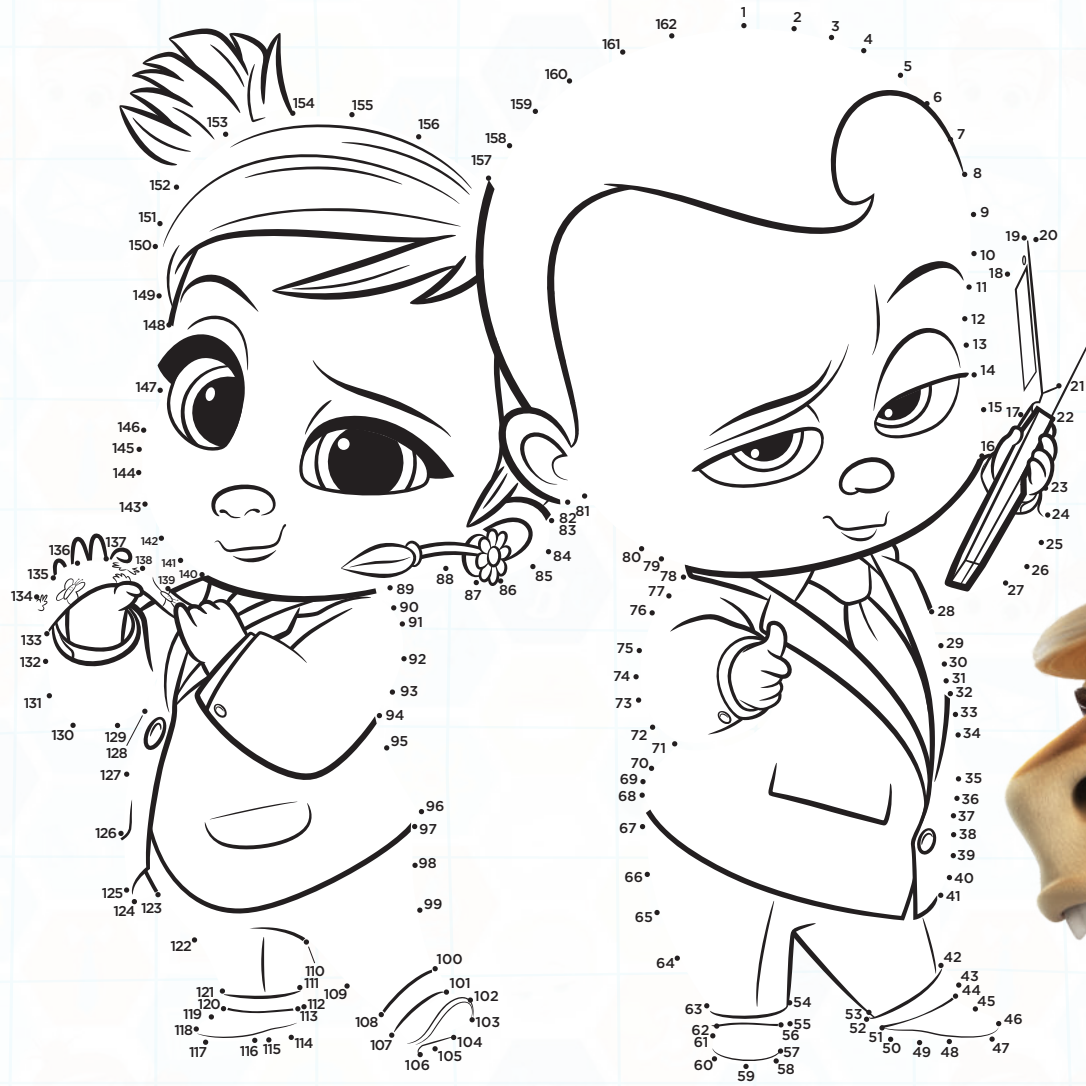
DREAMWORKS  
**BOSS  
BABY**  
SCHLUSS MIT KINDERGARTEN

DEMNÄCHST IM KINO

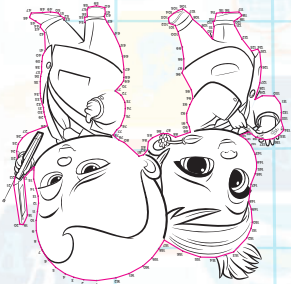
Verbinde die Zahlen mit einer Linie und male die Figuren Boss Baby-mäßig cool aus.

## HAST DU DAS GEWUSST?

Der erste Boss Baby Film hat weltweit über 500 Millionen Dollar eingespielt. Tom McGrath, der auch bei BOSS BABY - SCHLUSS MIT KINDERGARTEN wieder Regie führt, und Produzent Jeff Hermann (Kung Fu Panda 3) wollen den Rekord jetzt toppen!



## LÖSUNG



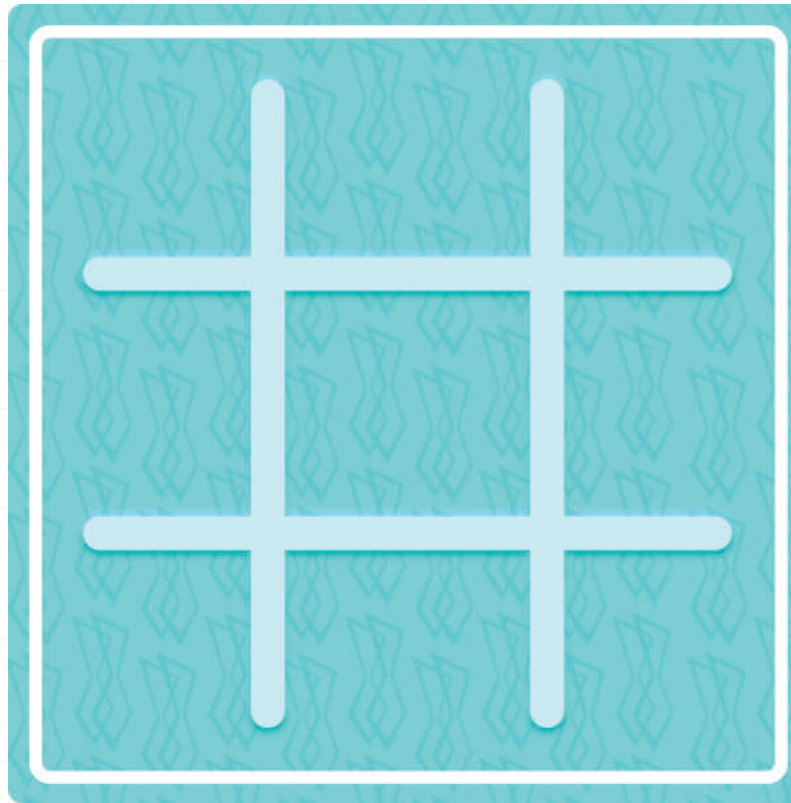


# TIC TAC TOE

DREAMWORKS  
**BOSS  
BABY**  
SCHLUSS MIT KINDERGARTEN

DEMNÄCHST IM KINO

Schneide die Figuren aus und teile die Karten mit deinem Mitspieler oder deiner Mitspielerin: Einer ist Tim, einer ist Tina. Legt die Karten abwechselnd in die leeren Felder des Gitters. Wer es schafft, eine Reihe senkrecht, waagerecht oder diagonal mit seinen Figuren vollzumachen, hat gewonnen. Wenn alle Felder belegt sind, fangt einfach von vorne an!

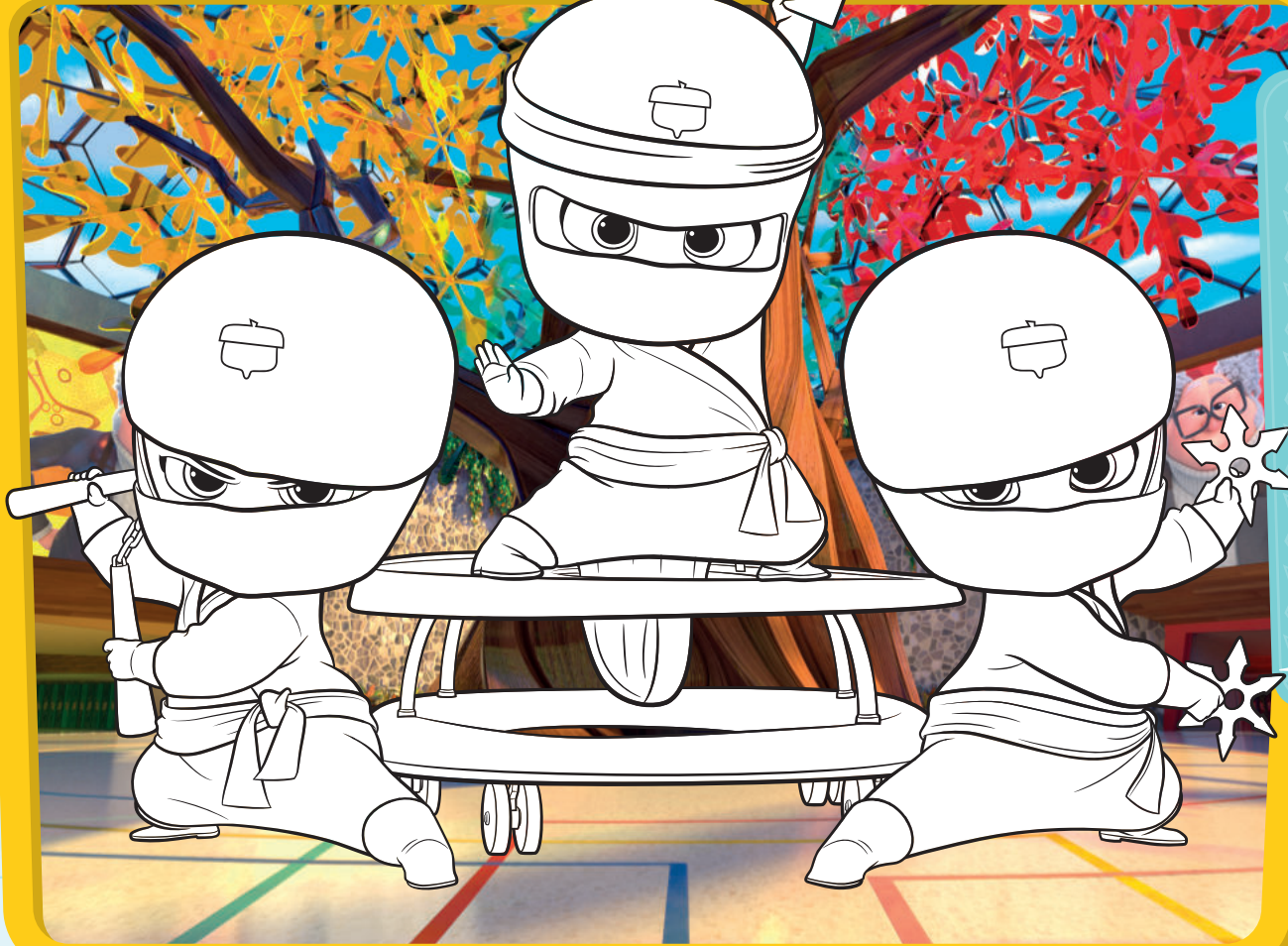
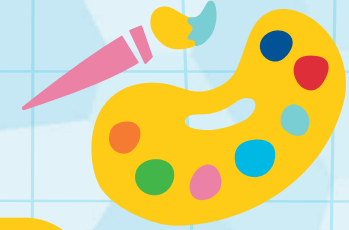




DREAMWORKS  
**BOSS  
BABY**  
SCHLUSS MIT KINDERGARTEN

DEMNÄCHST IM KINO

# MAL. MICH. AUS.



## BOSS BABY

Jede freie Minute und all seine Energie hat Boss Baby Ted Templeton darauf verwendet, ein mächtiger Hedge-Fonds-Manager zu werden. Für seinen Bruder Tim, seine Familie und seine Eltern bleibt da kaum Zeit übrig. Mit übertrieben großen Geschenken für Tims Töchter Tabitha und Tina versucht er, sein schlechtes Gewissen zu beruhigen.





# MAL. MICH. AUS.

DREAMWORKS  
**BOSS  
BABY**  
SCHLUSS MIT KINDERGARTEN

DEMNÄCHST IM KINO

## TINA TEMPLETON

Baby Tina ist die jüngste Tochter von Tim und Carol Templeton. Sie sieht zwar aus wie ein niedliches, unschuldiges Baby. Aber wie ihr Onkel Ted ist sie ein Baby mit einem Geheimnis: Tina ist Undercover-Agent der Baby Corporation!





# RECHNE MIT BOSS BABY



DEMNÄCHST IM KINO

Hilf Boss Baby dabei, sein Geld zu zählen.  
Addiere die Zahlen der Reihe nach von links nach rechts und  
trage die Summe ein. Wenn du alle fünf Zahlenreihen ausgerechnet  
hast, addiere die Einzelsummen zur Gesamtsumme.  
Dann weißt du, wie reich Boss Baby ist.



## TABITHA

Tabitha ist schon sieben Jahre alt und die älteste Tochter von Tim und Carol. Sie ist sehr clever und sehr gewissenhaft und hat große Pläne für ihr Leben. Ihr Vorbild ist ihr Onkel Ted. Um genauso erfolgreich zu werden, macht sie lieber Hausaufgaben als Unsinn. Ihr Vater macht sich schon Sorgen, dass sie ihre Kindheit verpassen könnte.



$$0,50\text{€} + 0,20\text{€} + 0,10\text{€} + 0,10\text{€} + 0,05\text{€} + 0,05\text{€} = \text{€} \dots$$



$$0,50\text{€} + 0,50\text{€} + 0,20\text{€} + 0,10\text{€} + 0,10\text{€} + 0,05\text{€} = \text{€} \dots$$



$$0,50\text{€} + 0,20\text{€} + 0,50\text{€} + 0,20\text{€} + 0,20\text{€} + 0,50\text{€} = \text{€} \dots$$



$$0,50\text{€} + 0,50\text{€} + 0,50\text{€} + 0,05\text{€} + 0,10\text{€} + 0,05\text{€} = \text{€} \dots$$



$$0,20\text{€} + 0,50\text{€} + 0,50\text{€} + 0,50\text{€} + 0,10\text{€} + 0,20\text{€} = \text{€} \dots$$



$$\text{Gesamtsumme} = \text{€} \dots$$



## LÖSUNG

1,00 €, 1,45 €, 2,10 €, 1,70€, 2,00 €, Gesamtsumme 8,25 €



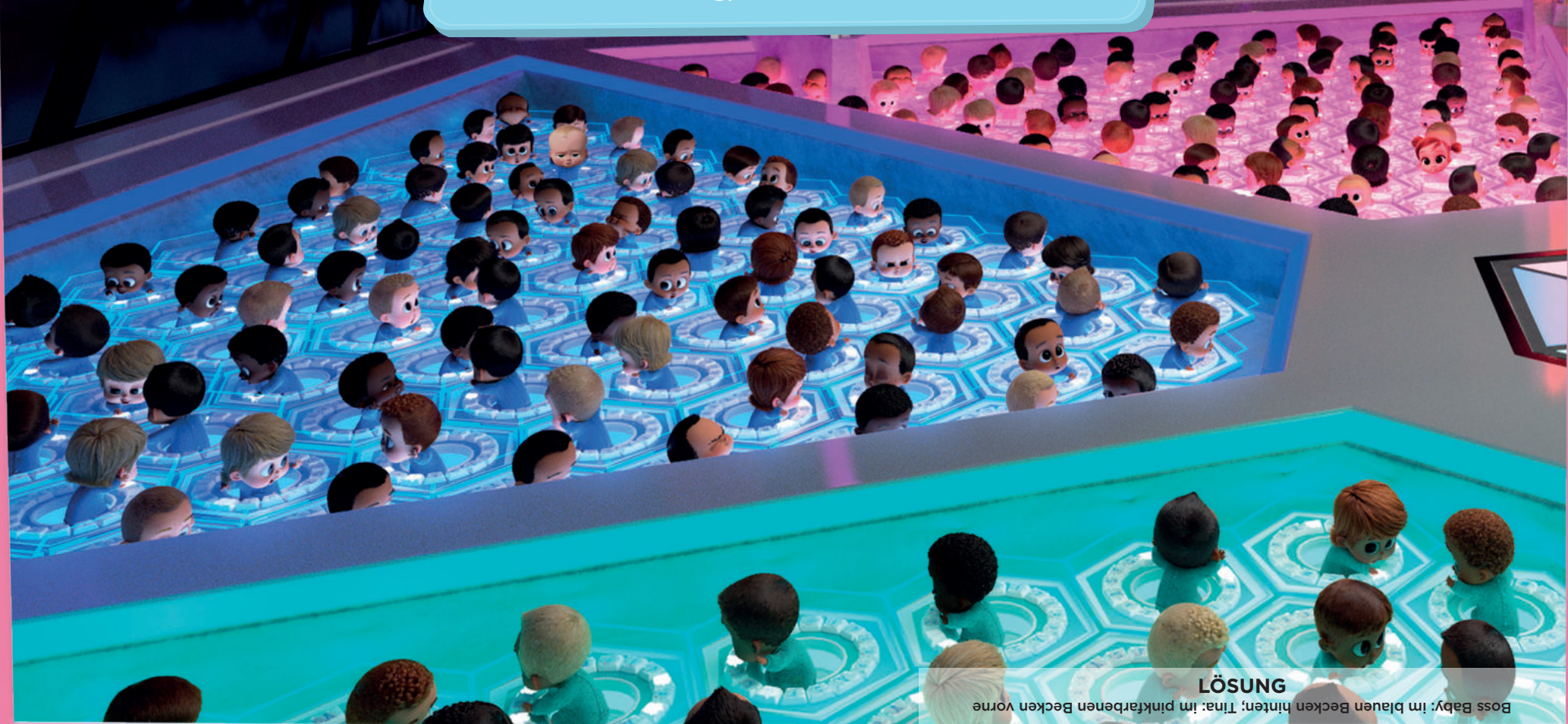
DREAMWORKS  
**BOSS  
BABY**

SCHLUSS MIT KINDERGARTEN

DEMNÄCHST IM KINO

# WO SIND BOSS BABY & TINA UNTERGETAUCHT?

Boss Baby und Tina haben sich versteckt: Sie wollen die dunklen Geheimnisse entdecken, die hinter Tabithas Schule und deren mysteriösem Gründer, Dr. Erwin Armstrong, stecken. Kannst du sie finden?



**LÖSUNG**

Boss Baby: im blauen Becken hinten; Tina: im pinkfarbenen Becken vorne



DREAMWORKS  
**BOSS  
BABY**  
SCHLUSS MIT KINDERGARTEN

DEMNÄCHST IM KINO

# SCHARADE

\* Such dir einen der folgenden Begriffe aus und versuche, ihn deinen Mitspielern und Mitspielerinnen ohne Worte – nur mit Gesten und Grimassen – zu beschreiben. Wer zuerst die Lösung sagt, gewinnt.\*



1 Baby

2 Brille

3 Geld

4 Anzug

5 Krawatte



6 Schnuller

7 Groß

8 Ninja

9 Pferd

10 Spiel

\*  
**KREATIVE IDEEN  
MIT DEM BOSS BABY**

- Feiere deine nächste Geburtstagsparty im Boss Baby Style
- Geh als Boss verkleidet in die Schule
- Verhandle deine nächste Taschengelderhöhung wie ein Boss
- Das Familienleben findet ab sofort nach deinen Regeln statt



# MEMORY

## FUN FACT

„Ted“ ist nur der Spitzname von Boss Baby. Sein richtiger Name lautet „Theodore“.



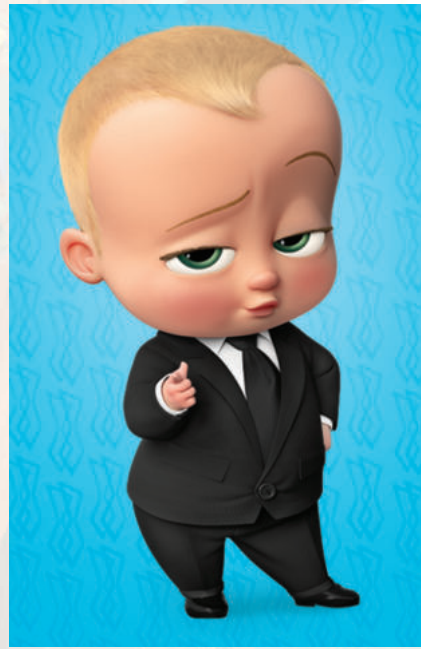
Schneide alle zwölf Karten aus. Lege sie verdeckt auf einem Tisch aus und mische sie wild durcheinander. Der erste Spieler oder die erste Spielerin deckt eine Karte auf und legt sie offen auf den Tisch. Nun muss man das passende Gegenstück mit demselben Motiv finden, indem man eine zweite Karte aufdeckt. Wenn man die richtige erwischt, darf man beide Karten behalten und weitermachen. Wenn nicht, werden beide Karten wieder umgedreht, und der oder die Nächste darf sein Glück versuchen. Wer am Schluss die meisten Kartenpaare hat, gewinnt.

DREAMWORKS  
**BOSS  
BABY**  
SCHLUSS MIT KINDERGARTEN

DEMNÄCHST IM KINO









# GEHEIMREZEPTE

DREAMWORKS  
**BOSS  
BABY**  
SCHLUSS MIT KINDERGARTEN

DEMNÄCHST IM KINO

Die Baby Corporation hat ein neues Geheimrezept entwickelt. Mit ihm kann man Erwachsene für 48 Stunden wieder in Babys verwandeln. Probier die Rezepte einfach aus. Wenn du alles richtig gemacht hast, verwandelt sich sogar eine Zitrone in himmlische Limonade!

## TINA TEMPLETON

### Zutaten

- 1 Zitrone
- 1 Teelöffel Zucker
- 1 Teelöffel frische Minze
- 1 dünne Orangenscheibe
- 200 ml Mineralwasser
- 2-3 Eiswürfel

### Zubereitung

Zitrone auspressen. Saft, Zucker, Minzblätter, Eiswürfel und Mineralwasser in ein großes Glas geben und gut rühren, bis der Zucker sich aufgelöst hat.



## MORGENROT

### Zutaten

- Orangensaft
- Limonade (zuckerfrei)
- Grenadine
- Orangenscheiben o. Ä. zur Deko

### Zubereitung

Füll ein Glas zu 1/3 mit Orangensaft. Füll das Glas mit der Limonade auf, aber nicht ganz. Gib vorsichtig ein bisschen Grenadine hinzu, so dass diese langsam herabsinkt und sich am Glasboden absetzt. Dekoriere das Glas mit einer Orangenscheibe.



## SCHNULLER-COLADA

### Zutaten

- 2 Tassen Kokosmilch
- 2 Tassen frischgepresster Orangensaft
- 2 Tassen Ananassaft

### Zubereitung

Alles in einem Shaker gut mischen, in Gläser gießen und mit Crushed Ice auffüllen.

## KINDERGARTEN

### Zutaten

- 30 ml Passionsfruchtsaft
- 60 ml Ananassaft
- 60 ml Cranberrysaft

### Zubereitung

Alle Zutaten in ein großes Glas geben, mit etwas Crushed Ice auffüllen und mit einer Ananasscheibe dekorieren.



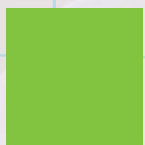


# NINJA WURFSTERN

Folge der Anleitung und bastele dir deinen eigenen Ninja Wurfstern. Mit der Zielscheibe kannst du dann deine Treffsicherheit und Ninja-Tauglichkeit erproben. Aber Vorsicht: Die Sterne haben scharfen Kanten - ziele damit nicht auf Menschen!

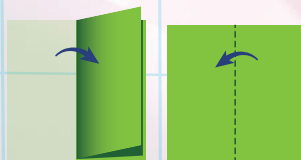


## SCHRITT 1



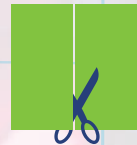
Nimm ein quadratisches Blatt.

## SCHRITT 2



Knicke das Papier in der Mitte.

## SCHRITT 3



Schneide das Papier an der Faltkante in zwei Teile.

## SCHRITT 4



Falte beide Teile in der Mitte zusammen.

## SCHRITT 5



Klappe die beiden Teile nach unten ...

## SCHRITT 6



... und klappe sie wieder auf.

## SCHRITT 7



Klappe die oberen Hälften zur Seite.

## SCHRITT 8



Falte die obere Hälfte beider Teile gegenläufig zur unteren.

## SCHRITT 9



Drehe beide Teile wie abgebildet um.

## SCHRITT 10



Falte die oberen Quadrate der beiden Teile wie abgebildet.

## SCHRITT 11



Falte die unteren Quadrate der beiden Teile wie abgebildet.

## SCHRITT 12



Falte die oberen Dreiecke der beiden Teile wie abgebildet bis auf die Mitte. Das Gleiche machst du mit den unteren Dreiecken.

## SCHRITT 13



Falte die oberen und unteren Dreiecke der beiden Teile auseinander.

## SCHRITT 14



Drehe das rechte Teil in die abgebildete Position.

## SCHRITT 15



Lege das rechte Teil über das linke.

## SCHRITT 16



Stecke die rechte Klappe des unteren Teils unter die linke Seite des oberen Teils.

## SCHRITT 17



Stecke die linke Klappe des oberen Teils unter die rechte Seite des unteren Teils.

## SCHRITT 18



Drehe die Figur um.

## SCHRITT 19



Stecke die obere Klappe in die Tasche des oberen Teils.

## SCHRITT 20



Stecke die untere Klappe in die andere Tasche des oberen Teils.

## SCHRITT 21



GESCHAFFT!

Dein Ninja-Wurfstern ist fertig. Wirf ihn gegen die Zielscheibe und verbessere deine Treffsicherheit.



DREAMWORKS  
**BOSS  
BABY**

SCHLUSS MIT KINDERGARTEN

DEMNÄCHST IM KINO

5 25 50 75 100 75 50 25 5