

DER HELD IM RUDEL IST DER PUDEL!

# 100% WOLF



MIT  
DEN STIMMEN VON  
**HELLA  
VON SINNEN**  
&  
**KURT  
KRÖMER**



Follow us on      #100%Wolf



INHABERIN DER AUSSCHLIESSLICHEN NUTZUNGSRECHTE IST DIE CONSTANTIN FILM VERLEIH GMBH

© 2019 FLYING BARK PRODUCTIONS PTY LTD, SCREENWEST (AUSTRALIA) LTD, CREATE NSW, DE-FI MEDIA LTD, SIAMESE PTY LTD AND SCREEN AUSTRALIA

**JETZT IM KINO**

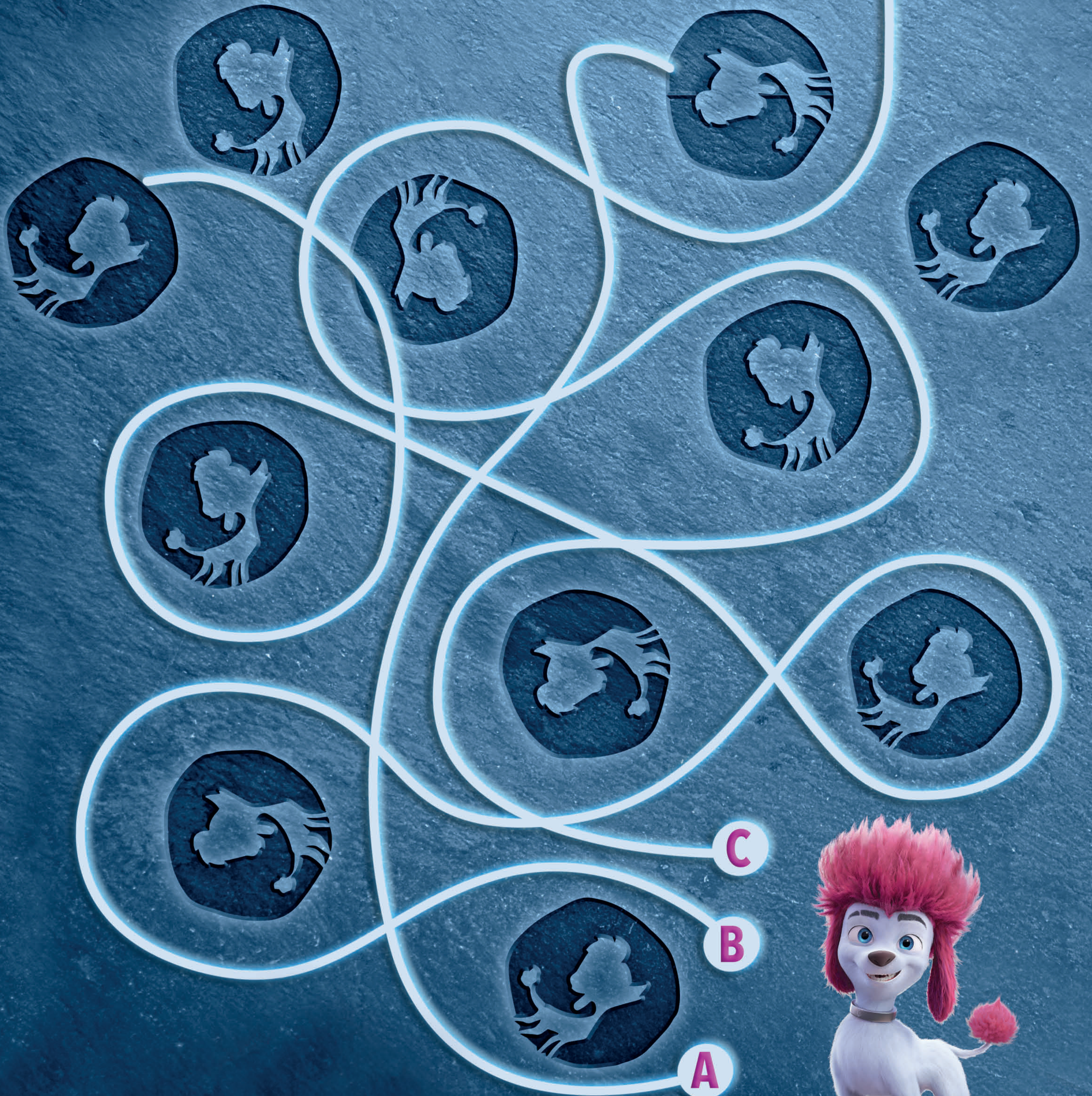


# JEDER HAT DAS ZEUG ZUM HELDEN!

**F**reddy Lupin ist kein gewöhnlicher Junge, sondern stammt aus einer Familie stolzer Werwölfe. Er kann es kaum erwarten, dass er sich zum ersten Mal verwandelt - wie zuvor auch sein berühmter Vater, der ehemalige Anführer des Werwolfrudels. Doch in der Nacht seines 14. Geburtstags, als es endlich soweit sein soll, passiert etwas Schreckliches: Freddy verwandelt sich nicht in einen starken und furchterregenden Wolf, sondern in einen winzigen, weißen ... PUDEL! Was für ein Drama. Freddy wird von seinem Onkel auf die Straße gejagt und landet auch noch in einem Hundezwinger. In seiner größten Not lernt er die clevere Straßenhündin BATTY kennen. Gemeinsam mit ihr stürzt er sich in ein turbulentes Abenteuer, um zu beweisen, dass er trotz seines flauschigen Äußeren 100% Wolf ist.

100%  
**WOLF**

# Hilf Freddy den richtigen Weg zum Felsen zu finden



Die Lösung findest Du auf Seite 9

100%  
**WOLF**



© 2019 FLYING BARK PRODUCTIONS PTY LTD. SCREENWEST (AUSTRALIA) LTD. CREATE NSW. DE-FI MEDIA LTD. SIAMISE PTY LTD AND SCREEN AUSTRALIA  
INHABERIN DER AUSSCHLIESSLICHEN NUTZUNGSRECHTE IST DIE CONSTANTIN FILM VERLEIH GMBH



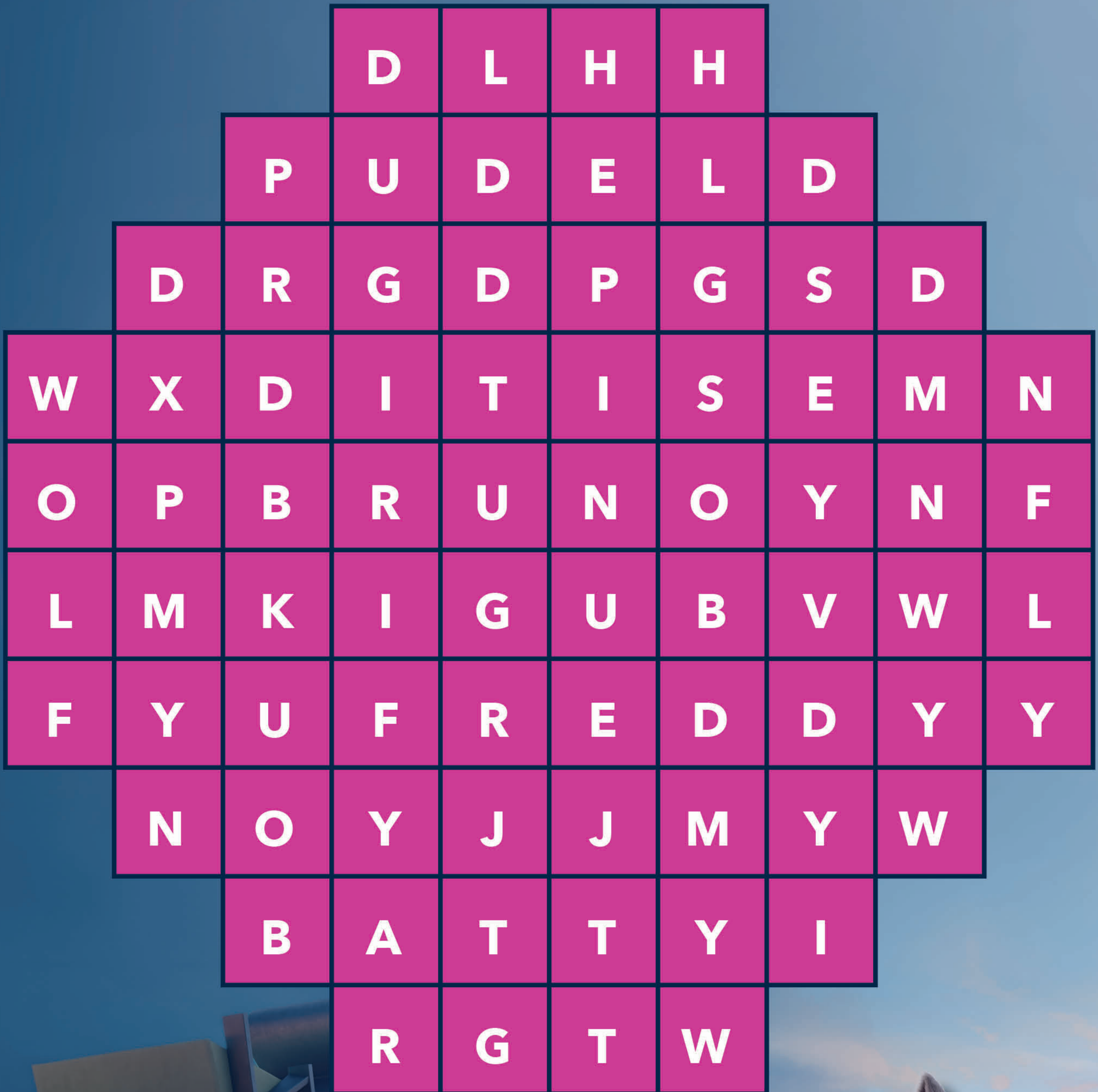
**Ordne den richtigen  
Schatten von  
Mrs. Mutton zu**

Die Lösung findest Du auf Seite 9

**100%  
WOLF**

# Finde die 5 Wörter

PUDEL • WOLF • FREDDY • BATTY • BRUNO



Die Lösung findest Du auf Seite 9



# Finde die 5 Fehler im unteren Bild

## Original Bild



## Fehler Bild



Die Lösung findest Du auf Seite 9

100%  
**WOLF**

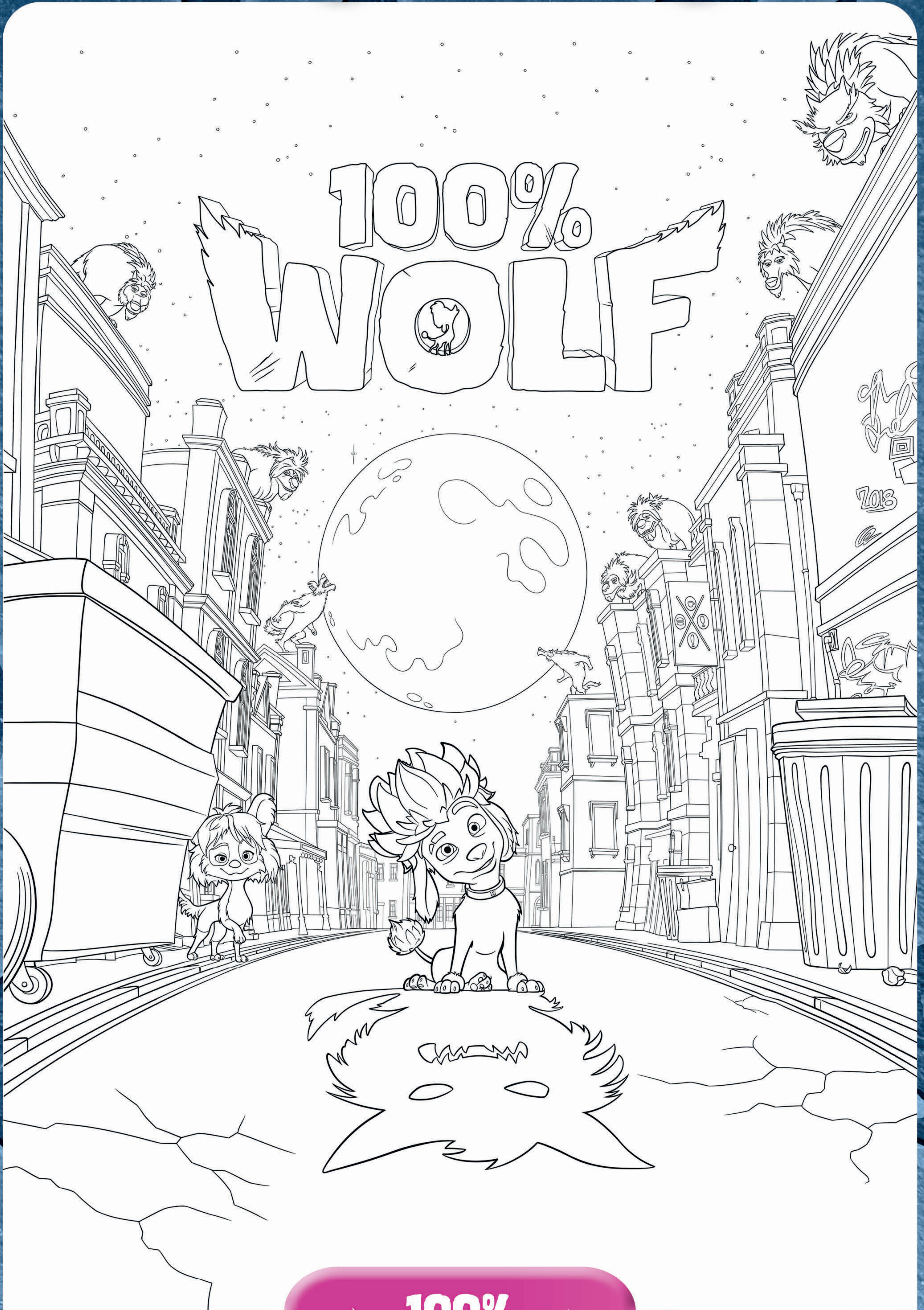
# Malspaß mit Freddy



100%  
**WOLF**

© 2019 FLYING BARK PRODUCTIONS PTY LTD. CREATE NSW, DE. A. MILDAL LTD. SWANSE PTY LTD AND SCREEN AUSTRALIA  
INHABERIN DER AUSSCHLIESSLICHEN NUTZUNGSRECHTE IST DIE KONSTANTIN FILM VERLEIH GMBH

# Malspaß mit Freddy



100%  
WOLF

© 2019 FLYING BARK PRODUCTIONS PTY LTD. SCREENPLAY BY AUSTRALIA LTD. CREATE NSW. DE. A. (INDIA) LTD. STANISE PTY LTD. AND SCREEN AUSTRALIA  
INHABERIN DER AUSSCHLIESSLICHEN NUTZUNGSRECHTE IST DIE KONSTANTIN FILM VERLEHGBH



# LÖSUNGEN



|   |   |   |   |   |   |   |   |   |   |
|---|---|---|---|---|---|---|---|---|---|
|   |   | D | L | H | H |   |   |   |   |
|   |   | P | U | D | E | L | D |   |   |
|   | D | R | G | D | P | G | S | D |   |
| W | X | D | I | T | I | S | E | M | N |
| O | P | B | R | U | N | O | Y | N | F |
| L | M | K | I | G | U | B | V | W | L |
| F | Y | U | F | R | E | D | D | Y | Y |
|   | N | O | Y | J | J | M | Y | W |   |
|   |   | B | A | T | T | Y | I |   |   |
|   |   | R | G | T | W |   |   |   |   |



TOGGO

Ab 30.08. bei TOGGO

100% Wolf

Die Serie

100%  
WOLF

© 2019 FLYING BARK PRODUCTIONS PTY LTD. CREATE NSW, DE-FI MEDIA LTD., SIAMWEE PTY LTD. AND SCREEN AUSTRALIA  
INHABERIN DER AUSSCHLIESSLICHEN NUTZUNGSRECHTE: DIE KONSTANTIN FILM VERLEHNGS GMBH